

INFORME TÉCNICO

# DIARIO Nº 043

El IDEAM comunica al Sistema Nacional de Gestión del Riesgo (SNGR) y al Sistema Nacional Ambiental (SINA).

Bogotá D. C.

Martes 12 de febrero de 2019.

Hora de actualización:  
12:15 p. m.



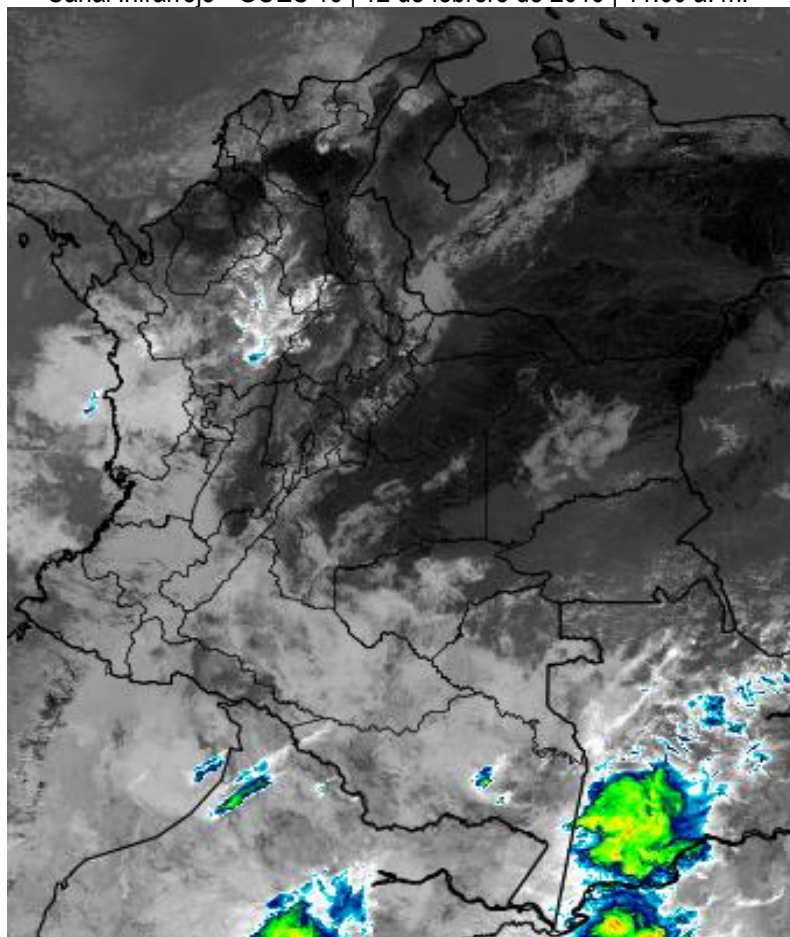
## CONDICIONES HIDROMETEOROLÓGICAS ACTUALES

En la mayor parte del territorio nacional persiste el tiempo seco, muy soleado el día de hoy desde temprano en sectores de la región Caribe, a lo largo del valle del río Magdalena y en el centro y norte de La Guajira. Nubosidad con lluvias entre ligeras y moderadas por el contrario se han reportado en sectores de Antioquia, Risaralda, Chocó, Nariño, Caquetá, Putumayo, Vaupés y Amazonas.

La previsión del tiempo anticipa condiciones estables en gran parte del país, excepto en áreas ubicadas en las regiones Pacífica y Amazonia donde continuarán las precipitaciones con tormentas eléctricas en algunos momentos.

## IMAGEN SATELITAL

Canal Infrarrojo - GOES 16 | 12 de febrero de 2019 | 11:00 a. m.



Consulte todos los días el pronóstico del tiempo y las alertas hidrometeorológicas vigentes del **IDEAM**, en un formato de calidad. Alrededor de las 7:30 a. m. está a disposición del público en [www.ideam.gov.co](http://www.ideam.gov.co).

Se puede ver también en dispositivos móviles **AQUÍ**





# LO MÁS DESTACADO

## LLUVIAS REGISTRADAS EN LAS ÚLTIMAS 24 HORAS

- Se mantiene la tendencia de disminución de las lluvias a nivel nacional, siendo el día de ayer el tercero con menores registros de lluvia en el transcurso del mes de febrero de 2019. Éstas se concentraron en sectores de las regiones Andina, Pacífico y Amazonia. El mayor volumen de precipitación se registró en el municipio de **La Unión (Antioquia), con 120.4 mm**. Se destaca que éste registro es el máximo histórico absoluto para los meses de febrero.

## ALERTA ROJA

- Por alta posibilidad de ocurrencia de incendios de la cobertura vegetal en zonas de bosques, cultivos y pastos localizadas en departamentos de las siguientes regiones: Pacífico, Andina, Caribe y Orinoquia.
- Por alta probabilidad de deslizamientos de tierra en sectores inestables o de ladera ubicados en algunos departamentos de la región Andina.
- Por viento y oleaje en el mar Caribe colombiano.

## ALERTA NARANJA

- Por mediana posibilidad de ocurrencia de incendios de la cobertura vegetal en zonas de bosques, cultivos y pastos localizados en algunos departamentos de las siguientes regiones: Pacífico, Caribe, Andina y Orinoquia.
- Por mediana posibilidad de deslizamientos de tierra detonados por lluvias en sectores inestables o de alta pendiente localizados en algunos departamentos de las siguientes regiones: Pacífico y Andina.

## ALERTA AMARILLA

- Por moderado incremento de niveles en algunas corrientes de las siguientes regiones: Andina y Pacífico.
- Por baja posibilidad de deslizamientos de tierra en sectores inestables o de alta pendiente, localizados en algunos departamentos de las siguientes regiones: Andina, Pacífico, Orinoquia y Amazonia.
- Por descenso en las temperaturas mínimas, especialmente en el altiplano Cundiboyacense.

## PARA TENER EN CUENTA

- Aumento moderado de los niveles en el río Cauca en el tramo entre la presa del proyecto Hidroituango y el municipio de Nechí (Antioquia).

# PRONÓSTICO CONDICIONES METEOROLÓGICAS ESPECIALES

## ÁREA DEL VOLCÁN GALERAS

Cielo mayormente cubierto con precipitaciones intermitentes al final de la tarde y durante la noche.

EL SERVICIO GEOLÓGICO COLOMBIANO reporta en nivel AMARILLO (III): CAMBIOS EN EL COMPORTAMIENTO DE LA ACTIVIDAD VOLCÁNICA. Lat: 155 Lon: -77.37

ELEVACIÓN (pies)	DIRECCIÓN	VELOCIDAD	
		NUDOS	Km/h
10.000	ESTE-SURESTE	10 - 15	18 - 27
18.000	ESTE	10 - 15	18 - 27
24.000	NOROESTE	10 - 15	18 - 27
30.000	ESTE	20 - 25	37 - 46

## ÁREA DEL VOLCÁN NEVADO DEL HUILA

Nubosidad variable a lo largo de la jornada con predominio de tiempo seco hasta entrada la tarde, luego se prevén lluvias ligeras.

EL SERVICIO GEOLÓGICO COLOMBIANO reporta en nivel AMARILLO (III): CAMBIOS EN EL COMPORTAMIENTO DE LA ACTIVIDAD VOLCÁNICA. Lat: 2.92 Lon: -76.05

ELEVACIÓN (pies)	DIRECCIÓN	VELOCIDAD	
		NUDOS	Km/h
10.000	ESTE-SURESTE	5 - 10	9 - 18
18.000	ESTE	5 - 10	9 - 18
24.000	OESTE-NOROESTE	10 - 15	18 - 27
30.000	ESTE	20 - 25	37 - 46

## ÁREA DEL VOLCÁN CERRO MACHÍN

En el área se advierte cielo mayormente cubierto durante la jornada con precipitaciones ligeras durante algunas horas de la tarde y noche.

EL SERVICIO GEOLÓGICO COLOMBIANO reporta en nivel AMARILLO (III): CAMBIOS EN EL COMPORTAMIENTO DE LA ACTIVIDAD VOLCÁNICA. Lat: 4.80 Lon: -75.62

ELEVACIÓN (pies)	DIRECCIÓN	VELOCIDAD	
		NUDOS	Km/h
10.000	SUR-SURESTE	0 - 5	0 - 9
18.000	ESTE	5 - 10	9 - 18
24.000	OESTE-NOROESTE	10 - 15	18 - 27
30.000	ESTE	25 - 30	46 - 55

## ÁREA DEL VOLCÁN NEVADO DEL RUIZ

Cielo mayormente nublado durante la jornada con lluvias a diferentes horas de la tarde y noche.

EL SERVICIO GEOLÓGICO COLOMBIANO reporta en nivel AMARILLO (III): CAMBIOS EN EL COMPORTAMIENTO DE LA ACTIVIDAD VOLCÁNICA. Lat: 4.89 Lon: -75.32

ELEVACIÓN (pies)	DIRECCIÓN	VELOCIDAD	
		NUDOS	Km/h
10.000	SURESTE	5 - 10	9 - 18
18.000	ESTE	5 - 10	9 - 18
24.000	OESTE-NOROESTE	10 - 15	18 - 27
30.000	ESTE	25 - 30	46 - 55

## ÁREA DEL COMPLEJO VOLCÁNICO CHILES-CERRO NEGRO DE MAYASQUER

En el área persistirán las condiciones nubosas con precipitaciones ligeras de carácter intermitente.

EL SERVICIO GEOLÓGICO COLOMBIANO reporta en nivel AMARILLO (III): CAMBIOS EN EL COMPORTAMIENTO DE LA ACTIVIDAD VOLCÁNICA. Lat: 0.81 Lon: -77.93 Lat: 0.76 Lon: -77.95

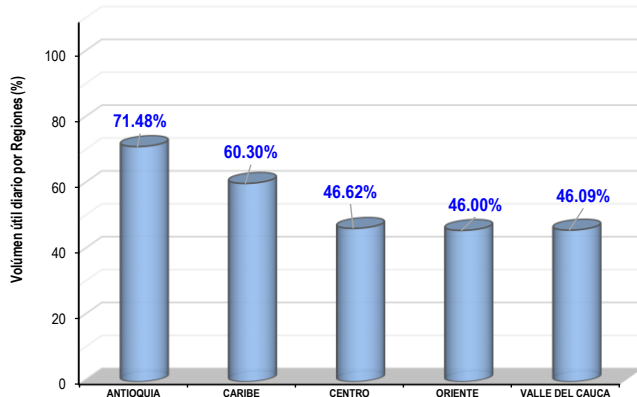
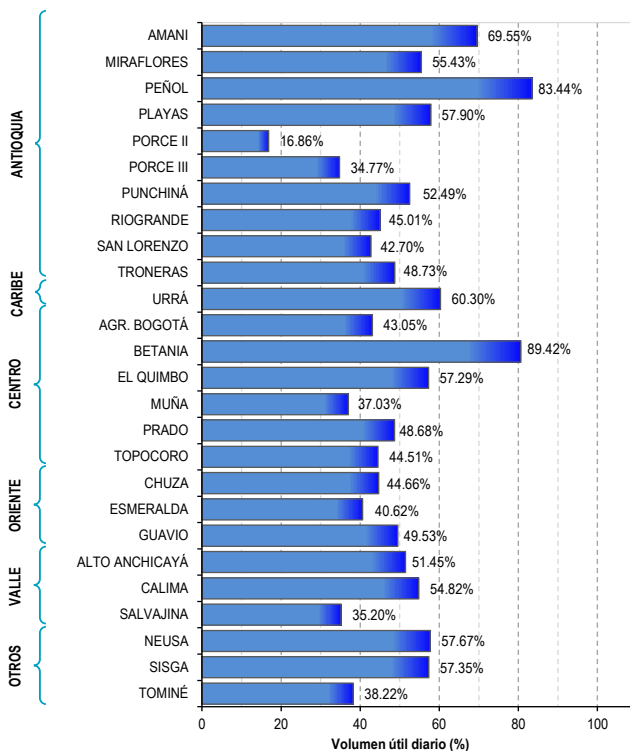
ELEVACIÓN (pies)	DIRECCIÓN	VELOCIDAD	
		NUDOS	Km/h
10.000	ESTE-SURESTE	5 - 10	9 - 18
18.000	ESTE	15 - 20	27 - 37
24.000	NOROESTE	5 - 10	9 - 18
30.000	ESTE	20 - 25	37 - 46

# ESTADO DE LOS EMBALSES

La consulta corresponde al día 11 de febrero de 2019.

A continuación se relaciona el volumen útil diario de los principales embalses del país (expresado en porcentaje), de acuerdo con la información reportada por XM S.A. E.S.P en la siguiente dirección electrónica: <http://ido.xm.com.co/ido/SitePages/hidrologia.aspx?q=reservas>

## VOLUMEN ÚTIL DIARIO EN LOS PRINCIPALES EMBALSES DEL PAÍS





Para estar informado diariamente de lo que pasa con el **pronóstico del tiempo y las alertas.**

Síguenos en Twitter  
**@IDEAMColombia**



## PRECIPITACIONES

A continuación se relacionan los municipios donde en las últimas 24 horas se registraron precipitaciones iguales o superiores a 12.0 mm.

Se aclara que las precipitaciones indicadas en los municipios, realmente corresponden a aquellos puntos en los cuales el IDEAM tiene estaciones de monitoreo, pero no necesariamente quiere decir que el dato corresponda a las lluvias que se presentaron directamente sobre el área urbana en donde se concentra la mayor población. En ocasiones la estación sobre la cual se destaca el mayor valor de precipitación, a pesar de pertenecer al municipio, puede quedar alejada del centro poblado principal.

DEPARTAMENTO	MUNICIPIO
<b>ANTIOQUIA</b>	<b>La Unión (120.4)</b> , Sonsón (35.0), Abejorral (22.0), Andes (20.0), Pueblorrico (14.0).
<b>BOYACÁ</b>	Gachantivá (33.0), Boavita (15.0).
<b>CALDAS</b>	Pensilvania (45.5), Samaná (23.0), Pácora (18.0), Riosucio (14.0).
<b>CUNDINAMARCA</b>	Guaduas (12.7).
<b>CHOCÓ</b>	Quibdó (29.5), Medio San Juan (21.0), Istmina (12.0).
<b>PUTUMAYO</b>	Villagarzón (25.2), San Miguel (13.3).
<b>QUINDÍO</b>	Filandia (13.8).
<b>RISARALDA</b>	Santuario (31.2).
<b>SANTANDER</b>	Encino (49.6),
<b>TOLIMA</b>	Prado (45.0), Mariquita (18.5), Carmen de Apicalá (18.0), Ibagué (17.3), Santa Isabel (16.0).
<b>VAUPÉS</b>	Mitú (22.0).

Para estar informado diariamente de lo que pasa con el **pronóstico del tiempo y las alertas**.

Síguenos en Twitter  
**@IDEAMColombia**



## TEMPERATURAS MÁXIMAS

A continuación se relacionan los municipios donde en las últimas 24 horas se registraron temperaturas iguales o superiores a 36.0 °C.

Se aclara que las temperaturas indicadas en los municipios, realmente corresponden a aquellos puntos en los cuales el IDEAM tiene estaciones de monitoreo, pero no necesariamente quiere decir que el dato corresponda a las temperaturas que se presentaron directamente sobre el área urbana en donde se concentra la mayor población. En ocasiones la estación sobre la cual se destaca el mayor valor de temperatura, a pesar de pertenecer al municipio, puede quedar alejada del centro poblado principal.

DEPARTAMENTO	MUNICIPIO
ANTIOQUIA	Valparaíso (38.0).
ARAUCA	Arauca (36.9).
BOLÍVAR	Zambrano (38.6), Magangué (36.4), Pinillos (36.1), María La Baja (36.0).
CASANARE	Orocué (36.4).
CESAR	Agustín Codazzi (37.6), Valledupar (37.0).
CÓRDOBA	Ciénaga de Oro (37.0), Planeta Rica (36.7), Ayapel (36.6), Chimá (36.3).
CUNDINAMARCA	Jerusalén (37.0).
HUILA	Villavieja (36.8).
LA GUAJIRA	Urumita (36.2).
MAGDALENA	Pivijay (37.4).
SANTANDER	Barrancabermeja (36.2).
SUCRE	Sampués (36.4).
TOLIMA	Flandes (36.2).



# ALERTA POR DESCENSOS EN LA TEMPERATURA MÍNIMA DEL AIRE CON PROBABILIDAD DE OCURRENCIA DE HELADAS

A continuación, se relacionan los municipios en donde se pueden registrar temperaturas iguales o inferiores a 5.0 °C:

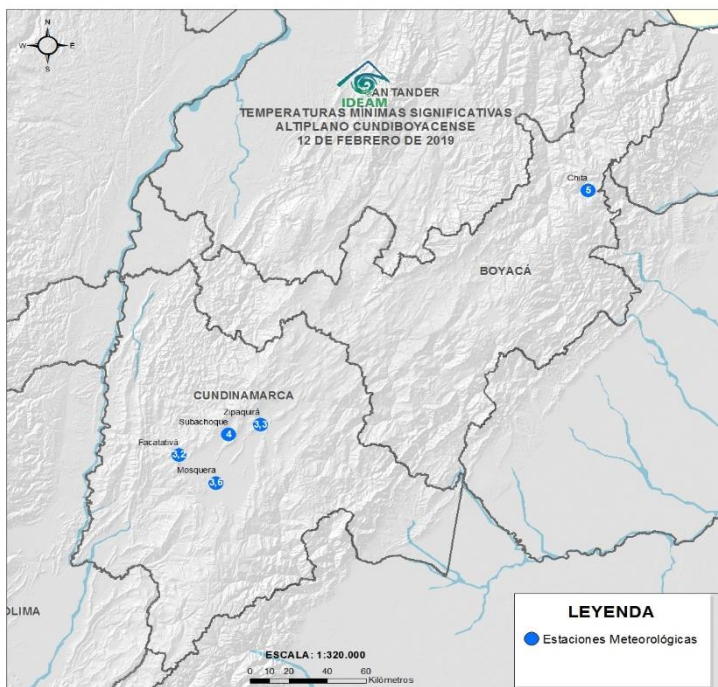
## REGIÓN ANDINA

### SITIOS PARA LOS CUALES SE GENERA LA ALERTA

#### ALERTA AMARILLA

**CUNDINAMARCA:** Bojacá, Cajicá, Chía, Chipaque, Choachí, Chocontá, Cogua, Cota, Cucunubá, El Rosal, Facatativá, Funza, Fúquene, Gachancipá, Guachetá, Guasca, Guatavita, La Calera, Lenguaque, Madrid, Mosquera, Nemocón, Sesquilé, Sibaté, Simijaca, Soacha, Sopó, Subachoque, Suesca, Susa, Sutatausa, Tabio, Tausa, Tenjo, Tocancipá, Ubaque, Ubaté, Villapinzón, Zipacón y Zipaquirá.

**BOYACÁ:** Tunja, Aquitania, Arcabuco, Belén, Betéitiva, Busbanzá, Caldas, Cerinza, Chiquinquirá, Chivatá, Ciénega, Cómbita, Corrales, Cucaita, Cuítiva, Chíquiza, Duitama, Firavitoba, Floresta, Gámeza, Iza, Villa de Leyva, Mongua, Monguí, Motavita, Nobsa, Oicatá, Paipa, Paz de Río, Pesca, Ráquira, Saboyá, Samacá, San Miguel de Sema, Santa Rosa de Viterbo, Siachoque, Socha, Sogamoso, Sora, Sotaquirá, Soracá, Tasco, Tibasosa, Toca, Tópaga, Tota, Tuta, Tutazá, Ventaquemada y Viracachá.



### Temperaturas mínimas del aire registradas en la mañana de hoy, martes 12 de febrero de 2019

A continuación, se relacionan los municipios en donde se registraron temperaturas iguales o inferiores a 5.0 °C:

**BOYACÁ**  
Chita (5.0).

**CUNDINAMARCA**  
Facatativá (3.2), Zipaquirá (3.3), Mosquera (3.6), Subachoque (4.0).



# PRONÓSTICO METEOROLÓGICO



Martes 12 y miércoles 13 de febrero de 2019

REGIÓN	PRONÓSTICO
<b>SABANA DE BOGOTÁ</b>	<p><b>MARTES.</b> En horas de la tarde son previstas lluvias de corta duración en algunas zonas del occidente y norte de la ciudad. En la Sabana se estiman precipitaciones en zonas del norte y noroccidente, en el resto del área tiempo seco. Para la noche se prevé cielo parcialmente cubierto con predominio de tiempo seco, no se descartan lloviznas en áreas del sur y sureste del área.</p> <p><b>MIÉRCOLES.</b> En la mayor parte del área se esperan condiciones secas con nubosidad variable, probabilidad de lluvias en sectores del centro-oriental y noroccidente de la ciudad durante algunas horas de la tarde y noche.</p>
<b>CARIBE</b>	<p><b>MARTES.</b> Para la tarde se advierten condiciones secas con posibilidad de elevadas temperaturas del aire. En sectores del suroccidente de Córdoba y sur de Bolívar son probables lluvias de variada intensidad. En la noche cielo entre despejado y ligeramente nublado con predominio de tiempo seco. No se descartan precipitaciones ligeras en el sur de Córdoba.</p> <p><b>MIÉRCOLES.</b> En la región se espera tiempo seco con cielo entre despejado y parcialmente cubierto y altas temperaturas del aire. Posibilidad de lluvias ligeras en sectores del sur de Córdoba y Bolívar en horas de la madrugada, al atardecer y por la noche.</p>
<b>ARCHIPIÉLAGO DE SAN ANDRÉS, PROVIDENCIA Y SANTA CATALINA</b>	<p><b>MARTES.</b> En la tarde se predominará el tiempo seco con cielo entre despejado y ligeramente nublado. Para la noche se advierten condiciones secas con poca nubosidad durante el periodo.</p> <p><b>MIÉRCOLES.</b> En el archipiélago de San Andrés, Providencia y Santa Catalina se pronostica cielo entre despejado y parcialmente cubierto con predominio de tiempo seco durante la jornada.</p>
<b>MAR CARIBE</b>	<p><b>MARTES.</b> En el Caribe colombiano se estima una jornada estable con cielo entre despejado y parcialmente cubierto. El viento alcanzará intensidades entre moderadas y fuertes particularmente en el centro del área incluidas zonas costeras y localizadas aguas adentro.</p> <p><b>MIÉRCOLES.</b> En el área marítima nacional se pronostican condiciones secas con cielo entre despejado y parcialmente nublado. Viento previsto con intensidades entre moderadas y fuertes, especialmente enfrente del litoral de los departamentos de Magdalena, Atlántico y Bolívar.</p>
<b>ANDINA</b>	<p><b>MARTES.</b> Durante la tarde cielo mayormente nublado con probabilidad de lluvias de variada intensidad en áreas de Antioquia, Caldas, Risaralda, Quindío, noroccidente de Tolima, Valle del Cauca, norte y sur de Cundinamarca y sur de Huila. En Nariño y Cauca posibilidad de lloviznas dispersas. En la noche se advierten condiciones secas en la mayor parte de la región, posibilidad de precipitaciones en sectores del occidente y sureste de Antioquia, norte y occidente de Cundinamarca, occidente de Boyacá, norte de Tolima, sur de Santander y oriente de Cauca y Nariño.</p> <p><b>MIÉRCOLES.</b> Cielo con nubosidad variable a lo largo de la jornada y predominio de condiciones secas en la mayor parte de la región, posibles precipitaciones en horas de la madrugada, tarde y noche en sectores del occidente, centro-sur y sureste de Antioquia; Caldas; Risaralda; Quindío; norte y sur de Cundinamarca; sur de Santander y oriente de Valle del Cauca, Cauca y Nariño.</p>





# PRONÓSTICO METEOROLÓGICO

Martes 12 y miércoles 13 de febrero de 2019



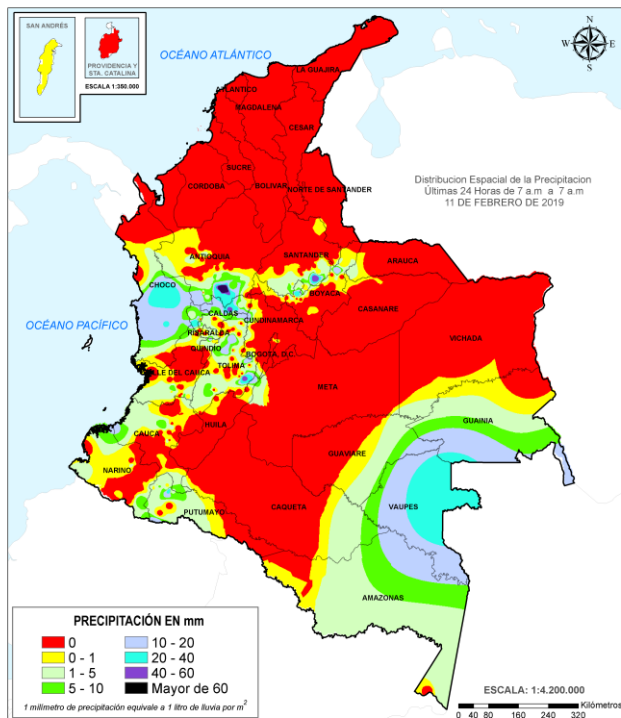
REGIÓN	PRONÓSTICO
<b>INSULAR PACÍFICO</b>	<p><b>MARTES.</b> En Malpelo y Gorgona se prevé abundante nubosidad con precipitaciones ligeras a diferentes horas, inclusive no se descarta actividad eléctrica.</p> <p><b>MIÉRCOLES.</b> En Malpelo se advierten condiciones secas durante la jornada. En Gorgona se estiman precipitaciones de variada intensidad en horas de la madrugada, tarde y noche.</p>
<b>PACÍFICO</b>	<p><b>MARTES.</b> En la tarde se prevé densa nubosidad con lluvias en varios sectores del centro y sur de Chocó, Valle del Cauca, Cauca y noroccidente de Nariño. En horas de la noche cielo mayormente nublado con precipitaciones en sectores del centro y sur de Chocó, Valle del Cauca y norte de Nariño. Lluvias ligeras y dispersas en Cauca.</p> <p><b>MIÉRCOLES.</b> En la región se estima cielo mayormente cubierto durante la jornada con lluvias en el centro y sur de Chocó, noroccidente de Valle del Cauca, Cauca y Nariño, especialmente en horas de la madrugada, tarde y noche.</p>
<b>OCÉANO PACÍFICO</b>	<p><b>MARTES.</b> Cielo entre parcial y mayormente nublado con lluvias de variada intensidad e intermitentes en zonas del centro y sur de la cuenca. No se descarta actividad eléctrica.</p> <p><b>MIÉRCOLES.</b> En gran parte del Pacífico nacional se estima cielo entre parcial y mayormente cubierto con precipitaciones enfrente del litoral central y sur. Posibilidad de tormentas eléctricas.</p>
<b>ORINOQUIA</b>	<p><b>MARTES.</b> Para la tarde se prevén condiciones secas, salvo en sectores del sur de Meta donde son posibles algunas precipitaciones. En horas de la noche, en la mayor parte de la región se pronostican condiciones secas con cielo entre ligera y parcialmente cubierto. Probables lluvias en sectores del suroccidente de Meta y suroriente de Vichada.</p> <p><b>MIÉRCOLES.</b> Gran parte de la región con pronóstico de tiempo seco, salvo sectores del suroriente de Vichada y suroccidente de Meta donde se advierten precipitaciones durante algunas horas de la madrugada y noche.</p>
<b>AMAZONIA</b>	<p><b>MARTES.</b> Durante la tarde se prevé cielo mayormente nublado con precipitaciones moderadas en amplias zonas de Guainía, sur de Guaviare, Vaupés, Caquetá, Putumayo y Amazonas. En la noche cielo mayormente cubierto con lluvias y tormentas eléctricas en varios sectores de los departamentos de Guainía, Vaupés, Amazonas, Caquetá y Putumayo.</p> <p><b>MIÉRCOLES.</b> En la región se pronostica cielo mayormente cubierto con lluvias entre ligeras y moderadas en sectores de Amazonas, Guaviare, Guainía, Vaupés, Putumayo y Caquetá, durante algunas horas de la madrugada, tarde y noche. Probabilidad de actividad eléctrica.</p>



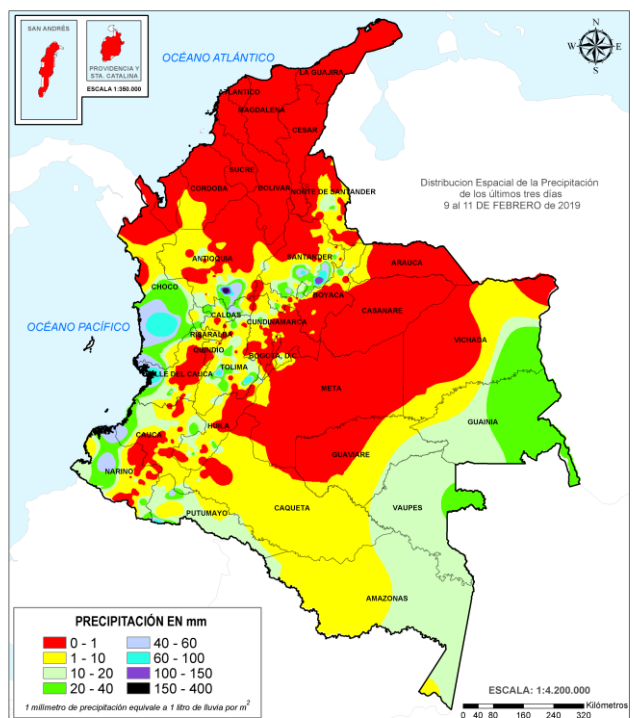


# MAPAS DE PRECIPITACIÓN

**Precipitación diaria:** desde las 7:00 a. m. del lunes 11 hasta las 7:00 a. m. del martes 12 de febrero de 2019.



**Precipitación últimas 72 horas:** desde las 7:00 a. m. del sábado 09 y hasta las 7:00 a. m. del martes 12 de febrero de 2019.



## ALERTAS VIGENTES E INFORMACIÓN ADICIONAL

Para mayor información sobre el pronóstico del estado del tiempo, informes técnicos diarios, comunicados especiales, mapas diarios de temperaturas máximas y mínimas e información diaria de precipitación se sugiere consultar los siguientes enlaces:

- [MAPA DIARIO DE TEMPERATURA MÁXIMA](#)
- [MAPA DIARIO DE TEMPERATURA MÍNIMA](#)

# ALERTAS POR NIVELES DE LOS RÍOS

## **AUMENTO DE NIVELES EN EL RÍO CAUCA EN EL TRAMO ENTRE LA PRESA DEL PROYECTO HIDROITUANGO Y EL MUNICIPIO DE NECHÍ (ANTIOQUIA).**

El IDEAM informa que debido a maniobras en el proyecto Hidroituango, el río Cauca mantiene aumento gradual del nivel en el tramo comprendido entre la Presa de Hidroituango y el casco urbano de Nechí (Antioquia). Lo anterior debido a que el embalse alcanzó la cota de vertedero, y se tienen abiertas las compuertas 2, 3 y 4. Para este propósito el IDEAM seguirá monitoreando y emitiendo comunicados asociados a esta situación, así como asistiendo al comité ambiental de seguimiento, establecido para dicha acción, bajo el liderazgo del Ministerio de Ambiente y demás autoridades del Sistema Nacional Ambiental de Colombia. Para tal fin, se le pide a la comunidad atender las recomendaciones que la Unidad Nacional de Gestión del Riesgo de Desastres emite para la implementación de las medidas de contingencia y la superación de sus efectos.

# ALERTAS POR NIVELES DE LOS RÍOS

REGIÓN ANDINA	SITIOS PARA LOS CUALES SE GENERA LA ALERTA	ALERTA AMARILLA
<b>PROBABILIDAD DE CRECIENTES SÚBITAS EN LAS CUENCAS DE LOS RÍOS GUALÍ, LA MIEL Y GUARINÓ.</b> Se mantiene esta alerta dada la probabilidad de ocurrencia de crecientes súbitas en el río Gualí en Mariquita (Tolima), río Guarinó sectores de La Victoria (Caldas) y río La Miel, en los municipios de Samaná, Norcasia (Caldas) y Sonsón (Antioquia).		
<b>PROBABILIDAD DE INCREMENTOS SÚBITOS EN EL NIVEL DEL RÍO ARMA.</b> Se mantiene esta alerta dada la probabilidad de ocurrencia de incrementos súbitos en el nivel del río Arma y sus afluentes, se recomienda especial atención en los municipios de Sonsón en Antioquia y Aguadas en el departamento de Caldas.		
<b>PROBABILIDAD DE CRECIENTES SÚBITAS EN LOS AFLUENTES Y CAUCE PRINCIPAL DEL RÍO NEGRO (CUNDINAMARCA).</b> Se mantiene esta alerta dada la probabilidad continúe registrándose crecientes súbitas en el río Negro y sus afluentes, a la altura de los municipios de El Peñón, Nimaima, Villeta y Puerto Salgar (Cundinamarca).		
REGIÓN PACÍFICO	SITIOS PARA LOS CUALES SE GENERA LA ALERTA	ALERTA AMARILLA
<b>SE PREVEN CRECIENTES SÚBITAS EN LOS RÍOS DEL LITORAL PACÍFICO EN EL DEPARTAMENTO DEL CAUCA</b> Se mantiene esta alerta dado que no se descartan incrementos súbitos en los niveles de los ríos Timbiquí, Guapi, San Juan del Micay, Saija y Naya, los cuales desembocan en el Océano Pacífico en el departamento del Cauca.		



# ALERTAS POR AMENAZAS DE DESLIZAMIENTO

**ALERTA ROJA:**

Amenaza alta a muy alta por deslizamientos de tierra detonados por lluvias, localizados en los siguientes municipios:

**ALERTA NARANJA:**

Amenaza moderada por deslizamientos de tierra detonados por lluvias, localizados en los siguientes municipios:

REGIÓN ANDINA	SITIOS PARA LOS CUALES SE GENERA LA ALERTA	ALERTA ROJA
ANTIOQUIA: La Unión. SANTANDER: Encino.		

REGIÓN ANDINA	SITIOS PARA LOS CUALES SE GENERA LA ALERTA	ALERTA NARANJA
ANTIOQUIA: Nariño y Sonsón. CALDAS: Chinchiná, Marquetalia, Marulanda, Norcasia, Pensilvania, Samaná y Victoria. RISARALDA: Santa Rosa de Cabal. SANTANDER: Contratación y Coromoro. TOLIMA: Fresno, Mariquita y Prado.		

REGIÓN PACÍFICO	SITIOS PARA LOS CUALES SE GENERA LA ALERTA	ALERTA NARANJA
CAUCA: El Tambo y López. CHOCÓ: Cértegui, El Carmen, Istmina, Lloró y Medio San Juan (Andagoya). VALLE DEL CAUCA: Buenaventura.		

REGIÓN ANDINA	SITIOS PARA LOS CUALES SE GENERA LA ALERTA	ALERTA AMARILLA
ANTIOQUIA: Abejorral, Abriaquí, Amagá, Amalfi, Andes, Angelópolis, Anorí, Argelia, Armenia, Belmira, Betulia, Briceño, Buriticá, Caicedo, Caldas, Campamento, Cañasgordas, Caracolí, Caramanta, Carmen de Viboral, Ciudad Bolívar, Concordia, Ebéjico, Fredonia, Frontino, Giraldo, Heliconia, Maceo, Medellín, Montebello, Olaya, Puerto Berrío, Puerto Nare, Puerto Triunfo, Remedios, Sabanalarga, Salgar, San Carlos, San Francisco, San Jerónimo, San Luis, San Pedro de Los Milagros, Santa Bárbara, Santa Fe de Antioquia, Segovia, Sopetrán, Titiribí, Toledo, Uramita, Urrao, Valdivia, Yalí, Yarumal, Yolombó y Zaragoza. BOYACÁ: Almeida, Betéitiva, Boavita, Buenavista, Chita, Chivor, Coper, Corrales, Covarachía, El Espino, Gámeza, La Uvita, La Victoria, Macanal, Maripí, Moniquirá, Muzo, Otanche, Panqueba, Pauna, Paz de Rio, Puerto Boyacá, Quípama, Saboyá, San José de Pare, San Mateo, San Pablo de Borbur, Santana, Soatá, Socha, Socotá, Susacón, Tasco y Tópaga. CALDAS: Aguadas, Filadelfia, La Merced, Manizales, Manzanares, Marmato, Neira, Pácora, Salamina, Supia y Villamaria.		

# ALERTAS POR AMENAZAS DE DESLIZAMIENTO

**ALERTA ROJA:**

Amenaza alta a muy alta por deslizamientos de tierra detonados por lluvias, localizados en los siguientes municipios:

**ALERTA NARANJA:**

Amenaza moderada por deslizamientos de tierra detonados por lluvias, localizados en los siguientes municipios:

REGIÓN ANDINA	SITIOS PARA LOS CUALES SE GENERA LA ALERTA	ALERTA AMARILLA
<p><b>CUNDINAMARCA:</b> Agua de Dios, Albán, Apulo, Arbeláez, Beltrán, Bituima, Cabrera, Caparrapí, Carmen de Carupa, Chaguaní, Cogua, El Colegio, El Peñón, El Rosal, Facatativá, Fusagasugá, Gachalá, Gachetá, Gama, Granada, Guaduas, Guayabal de Siquima, Guayabetal, Gutiérrez, Jerusalén, Junín, La Palma, La Peña, Manta, Medina, Nilo, Nimaíma, Nocaima, Pacho, Paime, Pulí, Quebradanegra, Quipile, Ricaurte, San Cayetano, San Juan de Rioseco, Sasaima, Subachoque, Supatá, Sutatausa, Tabio, Tausa, Tibacuy, Tocaima, Topaipí, Ubalá, Útica, Venecia, Vergara, Vianí, Villagómez, Villeta, Viotá, Yacopí y Zipacón.</p> <p><b>HUILA:</b> Aipe, Altamira, Guadalupe, La Plata, Neiva, Pitalito, Saladoblanco, Santa María, Suaza y Tarqui.</p> <p><b>NORTE DE SANTANDER:</b> Arboledas, Cúcuta, Cucutilla, El Tarra, El Zulia, Hacarí, Lourdes, Salazar, San Calixto, Sardinata y Villa Caro.</p> <p><b>QUINDÍO:</b> Calarcá, Córdoba y Salento.</p> <p><b>SANTANDER:</b> Aguada, Albania, Barbosa, Carcasí, Charalá, Chipatá, Concepción, Confines, El Guacamayo, El Playón, Florián, Guaca, Guavatá, Güepsa, La Belleza, La Paz, Landázuri, Macaravita, Málaga, Mogotes, Oiba, Onzaga, Puente Nacional, San Andrés, San Benito, San Miguel, Santa Helena del Opón, Sucre, Valle de San José y Vélez.</p> <p><b>TOLIMA:</b> Alpujarra, Anzoátegui, Armero (Guayabal), Ataco, Cajamarca, Carmen de Apicalá, Casabianca, Chaparral, Cunday, Falan, Herveo, Ibagué, Lérída, Líbano, Melgar, Murillo, Natagaima, Ortega, Palocabildo, Planadas, Purificación, Rioblanco, Roncesvalles, Rovira, San Antonio, Villahermosa y Villarrica.</p>		

REGIÓN PACÍFICO	SITIOS PARA LOS CUALES SE GENERA LA ALERTA	ALERTA AMARILLA
<p><b>CAUCA:</b> Buenos Aires, Caldono, Corinto, Inzá, Jambaló, La Vega, Miranda, Páez (Belalcázar), Piendamó, Popayán, Santa Rosa, Santander de Quilichao, Silvia, Sotará (Paispamba), Suárez, Timbiquí, Toribío y Totoró.</p> <p><b>CHOCÓ:</b> Bahía Solano (Mutis), Bojayá (Bellavista), Condoto, San José del Palmar y Sipí.</p> <p><b>NARIÑO:</b> Albán (San José), Cumbitara, Linares, Samaniego, San Bernardo y San Pedro de Cartago (Cartago).</p> <p><b>VALLE DEL CAUCA:</b> Bolívar, Bugalagrande, Calima (El Darién), Dagua, El Cerrito, El Dovio, Florida, Palmira, San Pedro, Sevilla, Tuluá, Versalles, Vijes y Yumbo.</p>		

REGIÓN ORINOQUIA	SITIOS PARA LOS CUALES SE GENERA LA ALERTA	ALERTA AMARILLA
<p><b>CASANARE:</b> La Salina.</p> <p><b>META:</b> Acacías, Cubarral, Guamal y San Juanito.</p>		

# ALERTAS POR AMENAZAS DE DESLIZAMIENTO

**ALERTA ROJA:**  
Amenaza alta a muy alta por deslizamientos de tierra detonados por lluvias, localizados en los siguientes municipios:

**ALERTA NARANJA:**  
Amenaza moderada por deslizamientos de tierra detonados por lluvias, localizados en los siguientes municipios:

REGIÓN AMAZONIA	SITIOS PARA LOS CUALES SE GENERA LA ALERTA	ALERTA AMARILLA
<b>CAQUETÁ:</b> Belén de los Andaquíes, Morelia y Puerto Rico. <b>PUTUMAYO:</b> Mocoa.		

## SECTORES VIALES

SECTORES VIALES IDENTIFICADOS CON POTENCIALIDAD DE DESLIZAMIENTOS de TIERRA, EN LOS CUALES GENERAN ALERTAS	
DEPARTAMENTO	SECTOR VIAL
CHOCO	Vía Medellín - Quibdó
RISARALDA	Vía Santa Cecilia - Asia
CALDAS	Vía Manzanares - Pensilvania



# ALERTAS POR AMENAZAS DE INCENDIOS DE LA COBERTURA VEGETAL

## ALERTA ROJA:

Amenaza Alta o muy alta de ocurrencia de incendios de la cobertura vegetal en zonas de bosques, cultivos y pastos, localizados en los siguientes municipios y sectores aledaños:

## ALERTA NARANJA:

Amenaza moderada de ocurrencia de incendios de la cobertura vegetal en zonas de bosques, cultivos y pastos, localizados en los siguientes municipios y sectores aledaños:

REGIÓN CARIBE	SITIOS PARA LOS CUALES SE GENERA LA ALERTA	ALERTA ROJA
<p><b>ATLÁNTICO:</b> Baranoa, Barranquilla, Galapa, Juan De Acosta, Luruaco, Malambo, Piojó, Puerto Colombia, Tubará, Usiacurí.}</p> <p><b>BOLÍVAR:</b> Achí, Arjona, Cartagena De Indias, Cicuco, Clemencia, Córdoba, El Carmen De Bolívar, El Guamo, Hatillo De Loba, Magangué, Mahates, María La Baja, Mompós, Pinillos, San Estanislao, San Fernando, San Jacinto, San Jacinto Del Cauca, San Juan Nepomuceno, Santa Catalina, Santa Rosa, Talaigua Nuevo, Turbaco, Turbana, Villanueva, Zambrano.</p> <p><b>CESAR:</b> Aguachica, Agustín Codazzi, Astrea, Becerrill, Bosconia, Chimichagua, Chiriguaná, El Copey, El Paso, La Jagua De Ibirico, La Paz, Manaure Balcón Del Cesar, Pueblo Bello, San Alberto, San Diego, San Martín, Valledupar.</p> <p><b>CÓRDOBA:</b> Ayapel, Buenavista, Canalete, Cereté, Chima, Chinú, Ciénaga De Oro, Cotorra, La Apartada, Lórica, Los Córdoba, Momil, Montelíbano, Montería, Moñitos, Planeta Rica, Pueblo Nuevo, Puerto Escondido, Puerto Libertador, Purísima, Sahagún, San Andrés De Sotavento, San Antero, San Bernardo Del Viento, San Carlos, San Jose De Ure, San Pelayo, Tierralta, Tuchín, Valencia.</p> <p><b>LA GUAJIRA:</b> Albania, Barrancas, Dibulla, Distracción, El Molino, Fonseca, La Jagua Del Pilar, Maicao, Manaure, Riohacha, San Juan Del Cesar, Uribia, Urumita, Villanueva.</p> <p><b>MAGDALENA:</b> Algarrobo, Aracataca, Ariguani (El Difícil), Chivolo, Ciénaga, El Piñón, El Retén, Fundación, Nueva Granada, Pijiño Del Carmen, Pivijay, Plato, Pueblo Viejo, Remolino, Sabanas De San Angel, San Zenón, Santa Ana, Santa Bárbara De Pinto, Santa Marta, Tenerife, Zapayán, Zona Bananera.</p> <p><b>SUCRE:</b> Buenavista, Caimito, Chalán, Colosó, Corozal, Coveñas, El Roble, Galeras, Guaranda, La Unión, Los Palmitos, Majagual, Morroa, Ovejas, Palmito, Sampués, San Benito Abad, San Juan De Betulia (Betulia), San Marcos, San Onofre, San Pedro, Sincé, Sincelejo, Sucre, Tolú, Toluviéjo.</p>		

**Especial atención en los Parques Nacionales Naturales Paraver, Cerro Pintao - Serranía del Perijá, Sierra Nevada de Santa Marta, Isla de Salamanca y Tayrona**

REGIÓN ORINOQUIA	SITIOS PARA LOS CUALES SE GENERA LA ALERTA	ALERTA ROJA
<p><b>ARAUCA:</b> Arauca, Arauquita, Cravo Norte, Fortul, Puerto Rondón, Saravena, Tame.</p> <p><b>CASANARE:</b> Aguazul, Chámeza, Hato Corozal, Maní, Monterrey, Nunchía, Orocué, Paz De Ariporo, Pore, Recetor, Sabanalarga, San Luis De Palenque, Támara, Tauramena, Trinidad, Villanueva, Yopal.</p> <p><b>META:</b> Barranca De Upía, Cabuyaro, Cumaral, Puerto Gaitán, Puerto López, Villavicencio.</p> <p><b>VICHADA:</b> Cumaribo, La Primavera, Puerto Carreño, Santa Rosalía.</p>		

**Especial atención en los Parques Nacionales Naturales El Tuparro, El Cocuy, Sierra de La Macarena.**

# ALERTAS POR AMENAZAS DE INCENDIOS DE LA COBERTURA VEGETAL

**ALERTA ROJA:**

Amenaza Alta o muy alta de ocurrencia de incendios de la cobertura vegetal en zonas de bosques, cultivos y pastos, localizados en los siguientes municipios y sectores aledaños:

**ALERTA NARANJA:**

Amenaza moderada de ocurrencia de incendios de la cobertura vegetal en zonas de bosques, cultivos y pastos, localizados en los siguientes municipios y sectores aledaños:

REGIÓN ANDINA	SITIOS PARA LOS CUALES SE GENERA LA ALERTA	ALERTA ROJA
<p><b>BOYACÁ:</b> Aquitania, Berbeo, Boyacá, Campohermoso, Chinavita, Chiscas, Chivatá, Ciénega, Cubará, Cuítiva, El Cocuy, Firavitoba, Garagoa, Guicán, Iza, Jenesano, Labranzagrande, Miraflores, Mongua, Motavita, Nuevo Colón, Oicatá, Pachavita, Páez, Pajarito, Paya, Pesca, Pisba, Ramiriquí, Rondón, San Eduardo, Siachoque, Sogamoso, Soracá, Toca, Tota, Tunja, Turmequé, Tuta, úmbita, Ventaquemada, Viracachá, Zetaquirá.</p> <p><b>CUNDINAMARCA:</b> Bojacá, Cáqueza, Chipaque, Choachí, Chocontá, Cucunubá, Fómeque, Guasca, Guatavita, La Calera, Lenguaque, Machetá, Mosquera, Paratebuena, Quetame, San Antonio De Tequendama, San Bernardo, Sesquilé, Sibate, Silvania, Soacha, Sopó, Suesca, Tenjo, Ubaque, Une, Villapinzón.</p> <p><b>NORTE DE SANTANDER:</b> ábrego, Cáchira, Cácosta, Chinácota, Chitagá, Convención, El Carmen, Herrán, Labateca, Mutiscua, Ocaña, Pamplona, Silos, Toledo.</p> <p><b>SANTANDER:</b> Barichara, Betulia, Bucaramanga, Cabrera, California, Charta, Curití, Floridablanca, Galán, Girón, Lebrija, Los Santos, Matanza, Piedecuesta, Rionegro, San Vicente De Chucurí, Santa Bárbara, Simacota, Suratá, Tona, Vetas, Villanueva, Zapatoca.</p> <p><b>TOLIMA:</b> Dolores.</p>		

*Especial atención en los Parques Nacionales Naturales Santurbán – Arboledas, El Cocuy, Iguaque, Sumapaz, Páramos del Almorzadero, de Rabanal, Mamapacha y Bijagual,*

REGIÓN PACÍFICA	SITIOS PARA LOS CUALES SE GENERA LA ALERTA	ALERTA ROJA
<p><b>VALLE DEL CAUCA:</b> Buga.</p>		

REGIÓN CARIBE	SITIOS PARA LOS CUALES SE GENERA LA ALERTA	ALERTA NARANJA
<p><b>ATLÁNTICO:</b> Polonuevo..</p> <p><b>CESAR:</b> González.</p> <p><b>LA GUAJIRA:</b> Hato Nuevo.</p> <p><b>MAGDALENA:</b> Guamal, Pedraza, Sitionuevo.</p>		

# ALERTAS POR AMENAZAS DE INCENDIOS DE LA COBERTURA VEGETAL

## ALERTA ROJA:

Amenaza Alta o muy alta de ocurrencia de incendios de la cobertura vegetal en zonas de bosques, cultivos y pastos, localizados en los siguientes municipios y sectores aledaños:

## ALERTA NARANJA:

Amenaza moderada de ocurrencia de incendios de la cobertura vegetal en zonas de bosques, cultivos y pastos, localizados en los siguientes municipios y sectores aledaños:

REGIÓN ANDINA	SITIOS PARA LOS CUALES SE GENERA LA ALERTA	ALERTA NARANJA
<b>ANTIOQUIA:</b> Apartadó, Arboletes, Cáceres, Carepa, Caucasia, Chigorodó, Dabeiba, Ituango, Mutatá, Nechí, Necoclí, Tarazá, Turbo. <b>CUNDINAMARCA:</b> Bogotá, D.C., Fosca. <b>HUILA:</b> Colombia, Villavieja. <b>NORTE DE SANTANDER:</b> La Esperanza, Pamplonita, Tibú. <b>SANTANDER:</b> Barrancabermeja, Puerto Wilches. <b>TOLIMA:</b> Dolores, Icononzo.		
REGIÓN ORINOQUIA	SITIOS PARA LOS CUALES SE GENERA LA ALERTA	ALERTA NARANJA
<b>META:</b> Restrepo.		
REGIÓN PACÍFICO	SITIOS PARA LOS CUALES SE GENERA LA ALERTA	ALERTA NARANJA
<b>CAUCA:</b> La Sierra. <b>CHOCÓ:</b> Acandí, Riosucio, Unguía. <b>NARIÑO:</b> Buesaco, Chachagüí, Consacá.		



# ALERTAS METEOMARINA

MAR CARIBE	
ALERTA ROJA	<p><b>POR VIENTO Y OLEAJE.</b></p> <p>En el centro del Caribe colombiano persistirán las condiciones de amenaza para la travesía en embarcaciones de poco calado por cuenta del viento que variará entre 25 - 35 nudos (46 - 66 Km/h), con posibilidad de ráfagas superiores y el oleaje que alcanzará alturas entre 2.0 - 4.0 m. Por lo anterior, el IDEAM recomienda a pescadores y usuarios consultar con las Capitanías de puerto antes de zarpar.</p>

OCÉANO PACÍFICO	
SIN ALERTA	CONDICIONES NORMALES

°C: grados Celsius

m: metros

mm: milímetros

msnm: metros sobre nivel del mar

Km/h: kilómetros por hora

HLC: hora local colombiana

GOES: Geostationary Operational Environmental Satellites (Satélite Geoestacionario Operacional Ambiental).

GOES-16 es el designado GOES-Este, localizado en 75° W sobre el ecuador geográfico.

PNN: Parque Nacional Natural

SFF: Santuario de Fauna y Flora



**ALERTA ROJA. PARA TOMAR ACCIÓN** Advierte al Sistema Nacional de Gestión del Riesgo de Desastres sobre el peligro de un fenómeno y sus efectos adversos sobre la población. Se emite una alerta sólo cuando la identificación de un evento extraordinario indique la amenaza inminente y cuando la gravedad del fenómeno requiera atención prioritaria de los comités departamentales y locales.



**ALERTA NARANJA. PARA PREPARARSE** Indica la amenaza de un fenómeno. No implica riesgo inmediato por lo que es catalogado como un mensaje para informarse y prepararse. El aviso implica vigilancia continua ya que las condiciones son propicias para el desarrollo de un suceso natural.



**ALERTA AMARILLA. PARA INFORMARSE** Se emite cuando las condiciones hidrometeorológicas son favorables para la ocurrencia de un fenómeno natural y pueden aumentar el riesgo según los pronósticos. Por sus características, este nivel está encaminado a informar.

**CONDICIONES NORMALES** Indica que no existe ninguna clase de alerta para la región o zona mencionada.

Yolanda González H. | Directora General

Mery Fernández P. | Jefe Oficina del Servicio de Pronósticos y Alertas

#### Profesionales de Turno:

Albeiro Figueroa, Viviana Chivatá, Sonia Bermúdez, Daniel Useche, Alfonso López, Mauricio Torres y Alberto Pardo.

<http://www.ideam.gov.co>

Correos electrónicos: [servicio@ideam.gov.co](mailto:servicio@ideam.gov.co), [alertas@ideam.gov.co](mailto:alertas@ideam.gov.co)

Calle 25D # 96B – 70, Piso 3. Bogotá, D.C., Colombia.

Teléfono: 3075625 Ext. 1334–1336.

Síguenos en:

